



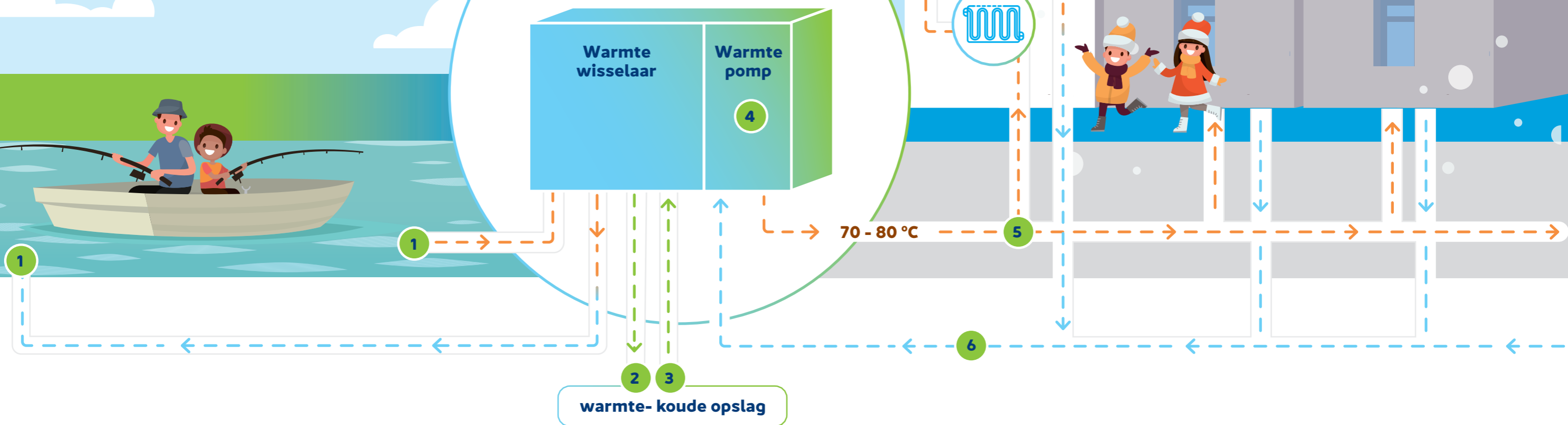
2020

MET ENERGIE AAN DE SLAG

2050

SAMEN OP WEG
NAAR EEN
DUURZAAM
ASSEN

Zo werkt een warmtenet



1 In de zomer wordt het water in de vaart warm. Het warme water gaat door de warmte wisselaar, die haalt de warmte uit het water. Het afgekoelde water gaat een eindje verderop weer terug in de vaart.

2 De warmte die uit het water is gehaald wordt opgeslagen in de bodem, totdat we het willen gebruiken.

3 In de winter halen we de warmte uit de bodem.

4 Een grote warmte pomp verwarmt het water verder tot 70-80 graden.

5 Het warme water wordt onder de grond naar de huizen vervoerd.

6 Het afgekoelde water komt weer terug bij de warmtepomp.



Wat betekent dit in mijn huis?



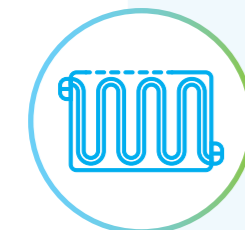
geen cv ketel



geen gaskachel



koken zonder gas



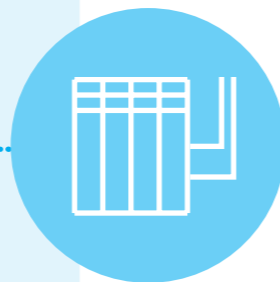
radiatoren

Een warmtenet wordt met een afleverset aangesloten op de radiatoren in de woning.



thermostaat

Je kunt de temperatuur in huis zelf blijven regelen met een thermostaat.



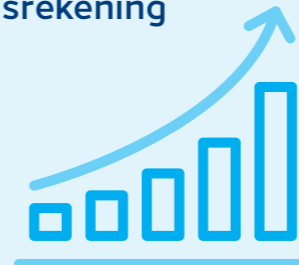
afleverset

Bij een aansluiting op een warmtenet wordt een afleverset geplaatst. Voor de grootte van een afleverset moet je denken aan een "dikke platte tv".

Wat betekent dit voor mijn kosten?

Nu

gasrekening



aanschaf cv- ketel

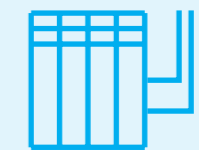
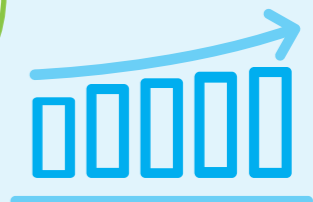
+



onderhoudskosten

Warmtenet

warmte rekening



éénmalige aansluiting warmtenet

Wat kan ik nu al doen om energie te besparen?



dak isolatie



muur isolatie



vloer isolatie



raam isolatie



zonnepanelen

